

RENAULT SPORT TECHNOLOGIES

LES REGLAGES DE LAURENT HURGON



MEGANE R.S. 275 TROPHY ET MEGANE R.S. 275 TROPHY-R



RENAULT SPORT TECHNOLOGIES

Mégane R.S. 275 Trophy et Trophy-R	Réglage Amortisseurs		Pression Pneumatiques Michelin Pilot Sport Cup 2		Hauteur de Caisse
	AV	AR	AV (bars)	AR (bars)	AV (cf schéma)

Les véhicules sont réglés à l'usine selon les précé "Route" pour les amortisseurs (nombre de clics) et pour la coupelle de ressort (côte amortisseur 150 mm)

Les réglages proposés ici sont des conseils issus des réglages effectués lors de nos séances de mise au point. Les valeurs à appliquer peuvent évidemment varier en fonction de votre type de conduite et d'éventuelles écarts entre les véhicules (kilométrage, équipement, ...)

Route Réglage Normal (réglage d'origine)	5	10	2.2	2.0	150 mm (usine)
Route Réglage Sportif	3	8	2.2	2.0	150 mm (usine)
Circuit Rapide - Sec	4	9	2.0	2.0	150 mm (usine)
Circuit Rapide - Mouillé	5	10	2.2	2.2	142 mm
Circuit Lent - Sec	3	10	1.9	2.2	150 mm (usine)
Circuit Lent - Mouillé	5	9	2.2	2.2	142 mm
Nürburgring Tour Chrono	4	9	2.0	2.0	142 mm
Rallye - Mauvaise route	20	30	2.0	2.0	150 mm (usine)
Rallye - Mauvaise route mouillée	20	30	2.0	2.0	142 mm

RENAULT SPORT TECHNOLOGIES

<p>En cas de sous virage (perte d'adhérence du train Avant)</p>	<p>+2 clics (assouplir)</p>	<p>-2 clics (durcir)</p>		<p>+0.2 bars</p>	<p>- 4 mm / -8 mm</p>
<p>En cas de sousvirage à l'inscription (entrée du virage), nous préconisons un réglage de l'amortisseur Avant, et une augmentation des pressions Arrière. En cas de sousvirage en sortie de virage, nous préconisons un réglage de l'amortisseur Avant et Arrière. Sur piste mouillée, rabaisser la hauteur de caisse Avant.</p>					
<p>En cas de survirage (perte d'adhérence du train Arrière)</p>	<p>-2 clics (durcir)</p>	<p>-2 clics (durcir)</p>		<p>-0.2 bars</p>	
<p>Pour réduire la tendance survireuse du véhicule, durcir les amortisseurs Avant et Arrière, et ajuster la pression de pneumatique Arrière</p>					
<p>Motricité en sortie de courbe</p>	<p>+1 clic (assouplir)</p>		<p>-0.1 bars</p>	<p>+0.2 bars</p>	
<p>Pour améliorer la motricité en sortie de courbe, assouplir les amortisseurs Avant (pour un meilleur contact roue/sol).</p>					
<p><u>Réglage de l'amortisseur :</u></p>	<p>Le conducteur peut régler ses amortisseurs en agissant sur la molette située à la base du combiné. Un « clic » sonore confirme chaque ajustement.</p> <p>Tous les réglages préconisés sont à faire en partant de la position "0" du 'clic', c'est-à-dire en serrant à fond (sens horaire) la vis de réglage (sans forcer sur la butée), ce qui correspond au réglage le plus ferme de l'amortisseur.</p> <p>L'amplitude de réglage maximale est de 20 'clics' à l'Avant, et de 30 'clics' à l'Arrière (0 étant le plus ferme, 20/30 étant le plus souple). Le réglage est un 'coefficient' : il intervient à la fois sur la compression et la détente.</p> <p>/!\ Les réglages extrêmes (par exemple 0 clics à l'avant et à l'arrière) dégradent forcément le confort, mais n'améliorent pas nécessairement la performance (motricité, potentiel, ...)</p>				
<p><u>Hauteur de caisse :</u></p>	<p>Il est possible de modifier la hauteur de caisse Avant en dévissant le contre-écrou, puis en tournant la coupelle inférieure de ressort jusqu'à obtenir la hauteur souhaitée. Il est possible de rabaisser le véhicule de 8mm à l'Avant, ce qui correspond au minimum autorisé par le filetage. Il faut ensuite penser à rebloquer le contre-écrou.</p> <p>Sur le train Avant de Mégane RS, réduire la hauteur de caisse permet d'améliorer l'aérodynamisme (SCx) et donc la vitesse de pointe, mais a pour effet de diminuer la hauteur du centre de roulis Avant, et donc d'augmenter le roulis du véhicule sur l'Avant. Ce dernier point peut d'ailleurs permettre d'améliorer le train avant (potentiel et motricité) sur un circuit mouillé.</p>				

RENAULT SPORT TECHNOLOGIES

Pression pneumatiques :

Les pressions préconisées sont à faire à froid.
En cas de fortes températures (pistes/pneumatique), il est conseillé de réduire les pressions Avant. A titre d'exemple, nous préconisons de ne pas dépasser 2.5 bars à chaud sur l'avant.

/!\ N'oubliez pas de réajuster les pressions des pneumatiques avant de quitter le circuit pour ne pas endommager les pneumatiques et pour respecter la réglementation !

/!\ Les pressions circuit préconisées sont inférieures aux pressions minimales légales sur route, et augmentent la consommation de carburant

Méthode de réglage :

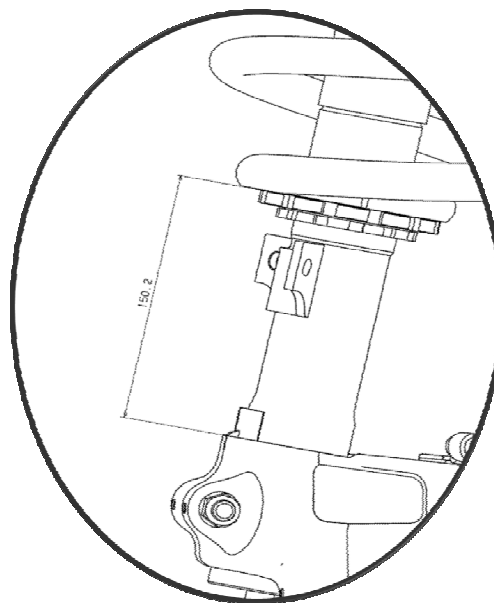
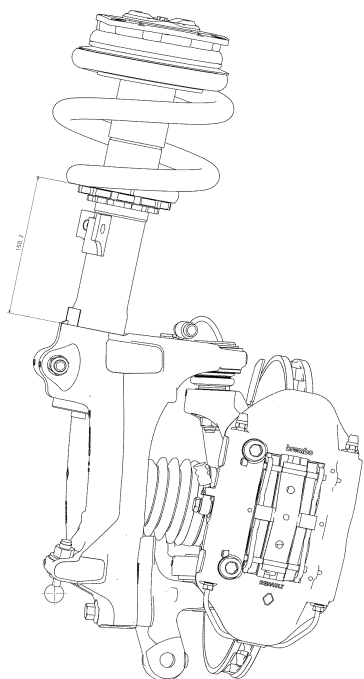
Ne modifiez qu'un réglage à la fois! N'hésitez pas à faire un contre-essai (réglage A-B-A) pour valider une amélioration.

Attention aux effets 'piste' (variation de température, usure des pneus, connaissance de la piste et des trajectoires par le pilote)!

Les 'clics' ont rapidement de l'effet : réglez clic par clic.

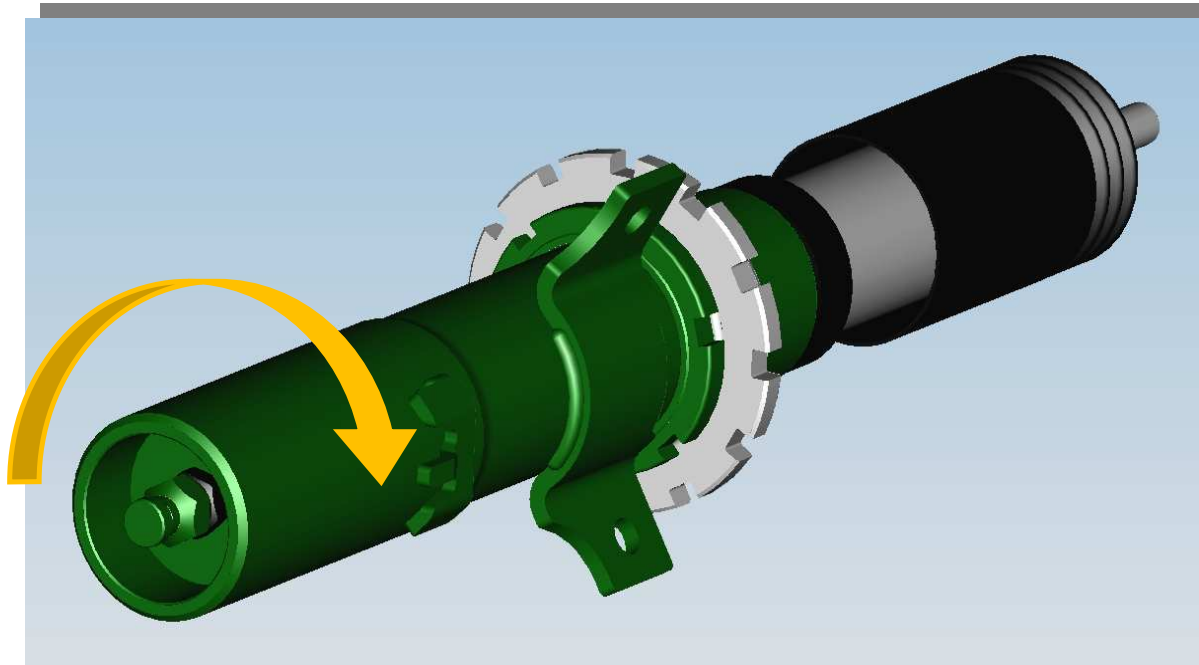
Réglage de l'amortisseur Avant

- Cote initiale pour le réglage de la hauteur de caisse : 150 mm
- Cote Minimal : 142 mm (fin de course du filetage)



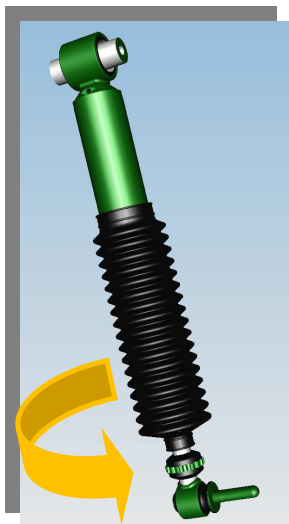
RENAULT SPORT TECHNOLOGIES

Réglage hydraulique des amortisseurs Avant et Arrière



Sens de rotation pour le réglage des amortisseurs Avant :

- Tourner dans le sens horaire pour durcir
- Le conducteur peut régler ses amortisseurs en agissant sur la molette située à la base du combiné. Un « clic » sonore confirme chaque ajustement.
- La position '0' correspond au serrage complet de la vis



Sens de rotation pour le réglage des amortisseurs Arrière :

- Tourner dans le sens horaire pour durcir
- Le conducteur peut régler ses amortisseurs en agissant sur la molette située à la base du combiné. Un « clic » sonore confirme chaque ajustement.
- La position '0' correspond au serrage complet de la vis